

PRZEWODNIK DLA KANDYDATÓW

2024/2025



UKSW

**UNIWERSYTET KARDYNAŁA
STEFANA WYSZYŃSKIEGO
W WARSZAWIE**

OFERTA EDUKACYJNA UKSW

KIERUNKI	I stopnia/mgr jedn.		II stopnia	
	stac.	niest.	stac.	niest.
administracja	•	•	•	•
archeologia	•		•	
archiwistyka i zarządzanie dokumentacją	•			
bezpieczeństwo wewnętrzne	•	•	•	•
bezpieczeństwo w gospodarce cyfrowej			•	
big data w analityce społecznej			•	
biologia	•		•	
chemia	•		•	
chrześcijańska turystyka religijna	•			
człowiek w cyberprzestrzeni	•			
dziennikarstwo i komunikacja społeczna	•		•	
elektroniczne zarządzanie dokumentacją			•	
ekonomia	•	•		
ekonomia menedżerska			•	•
europaistyka	•			
filologia klasyczna	•		•	
filologia polska	•	•	•	•
filologia włoska	•		•	
filozofia	•		•	
fizyka	•		•	
historia	•		•	
historia sztuki	•		•	
informatyka	•	•	•	•
inżynieria środowiska	•		•	

KIERUNKI	I stopnia/mgr jedn.		II stopnia	
	stac.	niest.	stac.	niest.
kierunek lekarski				
kognitywistyka	•			
kulturoznawstwo	•	•	•	•
matematyka	•	•	•	•
muzeologia	•			
nauki o rodzinie	•	•	•	•
ochrona dóbr kultury i środowiska	•			
ochrona środowiska	•		•	
pielęgniarstwo	•			
pedagogika	•	•	•	•
pedagogika przedszkolna i wczesnoszkolna	studia jednolite mgr		studia jednolite mgr	
pedagogika specjalna	studia jednolite mgr		studia jednolite mgr	
politologia	•		•	
praca socjalna	•			
prawo	studia jednolite mgr		studia jednolite mgr	
prawo kanoniczne	studia jednolite mgr		studia jednolite mgr	
psychologia	studia jednolite mgr		studia jednolite mgr	
socjologia	•		•	
specjalistyczne studia teologiczne			•	
specialized theological studies			•	
stosunki i prawo międzynarodowe	•		•	
teologia	studia jednolite mgr		studia jednolite mgr	
zarządzanie dziedzictwem kulturowym	•		•	
zarządzanie publiczne	•			

NAJPOPULARNIEJSZE KIERUNKI I PROGI PUNKTOWE NOWE STATYSTYKI 2023/2024

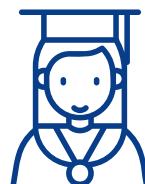
KIERUNEK	Liczba osób/miejsce	Progi punktowe	KIERUNEK	Liczba osób/miejsce	Progi punktowe
kierunek lekarski	26,93	86,80	historia sztuki	3,02	64,60
psychologia	21,17	80,60	pedagogika przedszkolna i wczesnoszkolna	2,98	55,10
komunikacja medialno-kulturowa	9,83	79,20	matematyka	2,97	77,20
stosunki i prawo międzynarodowe	7,68	73,95	filozofia	2,94	65,50
dziennikarstwo ogólne	7,51	76,80	biologia	2,83	58,80
zarządzanie publiczne	5,88	73,30	historia	2,77	59,30
ekonomia	5,75	68,85	fizyka	2,50	65,60
pielęgniarstwo	5,53	62,20	archiwistyka i zarządzanie dokumentacją	2,44	54,90
archeologia	5,45	62,60	filologia polska	2,40	66,00
prawo	5,43	74,20	pedagogika specjalna - terapia pedagogiczna ze wsparciem uczniów uzdolnionych	2,34	51,90
informatyka	5,36	78,00	filologia klasyczna	2,10	63,00
człowiek w cyberprzestrzeni	5,23	63,65	prawo kanoniczne spec. administracyjno-sądowa	1,90	52,30
socjologia	4,64	63,60	ochrona dóbr kultury i środowiska	1,65	52,05
europaistyka	4,34	71,20	prawo kanoniczne spec. kanoniczno-cywilna	1,52	49,10
administracja	4,32	64,75	muzeologia	1,43	49,25
kulturoznawstwo	4,16	67,80	chrześcijańska turystyka religijna	1,28	49,65
pedagogika specjalna - pedagogika resocjalizacyjna i opiekunczo-wychowawcza	3,98	56,00			
chemia	3,95	56,00			
inżynieria środowiska	3,40	74,50			
zarządzanie dziedzictwem kulturowym	3,30	59,70			
filologia włoska	3,30	67,55			
bezpieczeństwo wewnętrzne	3,24	59,25			
politologia	3,10	66,50			
ochrona środowiska	3,08	69,70			



**3
KAMPUSY**



**12
WYDZIAŁÓW**



**11 000
STUDENTÓW**



**50
LABORATORIÓW**

UKSW



REJESTRACJA – KROK PO KROKU

STUDIA STACJONARNE I STOPNIA, JEDNOLITE STUDIA MAGISTERSKIE

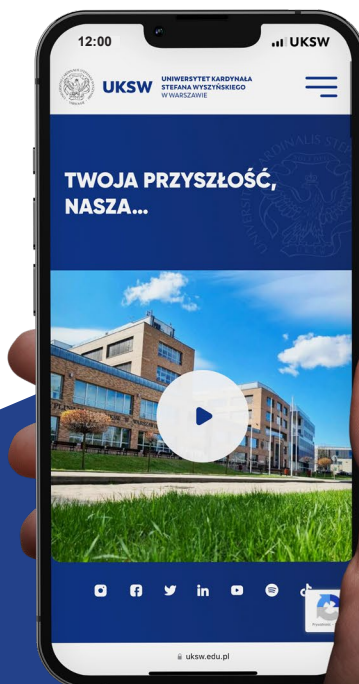
ORAZ STUDIA NIESTACJONARNE NA WYDZIALE NAUK PEDAGOGICZNYCH, WYDZIALE MEDYCZNYM (KIERUNEK LEKARSKI) ORAZ WYDZIALE FILOZOFII CHRZEŚCIJAŃSKIEJ (PSYCHOLOGIA)

1. Zarejestruj się na stronie irk.uksw.edu.pl i uzupełnij wymagane dane.
2. Zapisz się na wybrany kierunek/kierunki studiów.
3. Wnieś opłatę rekrutacyjną.
4. Poczekaj na ogłoszenie punktacji oraz tzw. statusu kwalifikacji:
 - „zakwalifikowany” (kandydat może składać dokumenty),
 - „wpisany na listę rezerwową” (kandydat oczekuje na ewentualne przesunięcie listy rankingowej, w kolejnych turach, chyba że na jego koncie widnieje wyraźny komunikat o możliwości złożenia dokumentów w pierwszej turze),
 - „niezakwalifikowany” (kandydat nie bierze dalszego udziału w procesie rekrutacji).

STUDIA NIESTACJONARNE – STUDIA BEZ KWALIFIKACJI

Z WYJĄTKIEM WYDZIAŁÓW: NAUK PEDAGOGICZNYCH, MEDYCZNEGO (KIERUNEK LEKARSKI) ORAZ FILOZOFII CHRZEŚCIJAŃSKIEJ (PSYCHOLOGIA)

1. Zarejestruj się na stronie irk.uksw.edu.pl i uzupełnij wymagane dane.
2. Zapisz się na wybrany kierunek/kierunki studiów.
3. Wnieś opłatę rekrutacyjną.
4. Złóż dokumenty w terminie podanym przez wydział.



OBLICZANIE WYNIKU REKRUTACYJNEGO

Studia I stopnia oraz jednolite studia magisterskie

Dla większości studiów stacjonarnych I stopnia i jednolitych magisterskich wynik rekrutacyjny jest obliczany na podstawie wyników matury z trzech przedmiotów: języka polskiego, języka obcego oraz wybranego przedmiotu dodatkowego na poziomie wskazanym przez kandydata. Poziom rozszerzony ma przypisane wyższe przeliczniki niż poziom podstawowy.

Odmienne zasady obliczania wyniku rekrutacyjnego mają zastosowanie w przypadku:

- **biologii i inżynierii środowiska** (Wydział Biologii i Nauk o Środowisku), gdzie pod uwagę brane są dwa przedmioty: język obcy nowożytny i przedmiot do wyboru.
- **chemii** (Wydział Matematyczno-Przyrodniczy. Szkoła Nauk Ścisłych):
 - dla matur z roku 2015 i z kolejnych: język obcy nowożytny, matematyka (poziom podstawowy), przedmiot do wyboru: chemia, fizyka/ fizyka i astronomia, biologia, matematyka (poziom rozszerzony);
 - dla matur z lat 2005 – 2014: język obcy nowożytny, przedmiot do wyboru: matematyka, informatyka, fizyka/ fizyka i astronomia, chemia, biologia.

- **fizyki** (Wydział Matematyczno-Przyrodniczy. Szkoła Nauk Ścisłych):
 - język obcy nowożytny - część pisemna
 - dla matury z 2010 roku i z lat kolejnych: matematyka (część pisemna);
 - dla matur 2005-09: przedmiot do wyboru* (część pisemna) matematyka, informatyka, fizyka/fizyka i astronomia, chemia.
- **informatyki** (Wydział Matematyczno-Przyrodniczy. Szkoła Nauk Ścisłych):
 - dla matury z lat 2005-2009 brane pod uwagę są trzy przedmioty: język obcy nowożytny i przedmiot do wyboru spośród: matematyka, informatyka, fizyka/fizyka i astronomia (poziom podstawowy lub rozszerzony) oraz przedmiot dodatkowy na poziomie rozszerzonym spośród: matematyka, informatyka, fizyka/fizyka i astronomia;
 - dla matury z lat 2010 i wyżej brane pod uwagę są trzy przedmioty: język obcy nowożytny, matematyka (poziom podstawowy lub rozszerzony) oraz przedmiot dodatkowy na poziomie rozszerzonym spośród: matematyka, informatyka, fizyka/fizyka i astronomia.
- **matematyki** (Wydział Matematyczno-Przyrodniczy. Szkoła Nauk Ścisłych): gdzie pod uwagę brane są trzy przedmioty: język obcy nowożytny, matematyka (poziom podstawowy i rozszerzony) oraz przedmiot dodatkowy na poziomie rozszerzonym spośród: matematyka, informatyka, fizyka/ fizyka i astronomia.
- **kierunku lekarskiego** (Wydział Medyczny. Collegium Medicum): gdzie pod uwagę brane są trzy przedmioty: obowiązkowo biologia, chemia oraz matematyka lub fizyka.
- **pielęgniarstwa** (Wydział Medyczny. Collegium Medicum): gdzie pod uwagę brane są dwa przedmioty: język obcy nowożytny i przedmiot do wyboru.
- **ekonomii** (Wydział Społeczno-Ekonomiczny): gdzie pod uwagę brane są cztery przedmioty: obowiązkowo matematyka, język polski, język obcy nowożytny i przedmiot do wyboru.



Więcej o rekrutacji
www.uksw.edu.pl/kandydaci

UKSW

- **europeistyki** (Wydział Społeczno-Ekonomiczny): gdzie pod uwagę brane są trzy przedmioty: obowiązkowo matematyka lub język polski, język obcy nowożytny i przedmiot do wyboru.
- **politologii** (Wydział Społeczno-Ekonomiczny): gdzie pod uwagę brane są trzy przedmioty: obowiązkowo matematyka lub język polski, język obcy nowożytny i przedmiot do wyboru spośród: język obcy nowożytny (inny niż wskazany przez kandydata w warunku drugim pt. „język obcy nowożytny – część pisemna”), historia, WOS, geografia, filozofia, język

łaciński i kultura antyczna, biologia, chemia, fizyka i astronomia/fizyka, informatyka, historia muzyki, historia sztuki.

- **zarządzania publicznego** (Wydział Społeczno-Ekonomiczny): gdzie pod uwagę brane są trzy przedmioty: obowiązkowo matematyka lub język polski, język obcy nowożytny i przedmiot do wyboru spośród: język obcy nowożytny (inny niż wskazany przez kandydata w warunku drugim pt. „język obcy nowożytny – część pisemna”), historia, WOS, geografia, filozofia, informatyka.
- **teologii** (Wydział Teologiczny): dodatkowo rozmowa kwalifikacyjna.

Studia niestacjonarne

W przypadku studiów niestacjonarnych decyduje kolejność zgłoszeń (nie jest obliczany wynik rekrutacyjny), poza rekrutacją na studia I i II stopnia: pedagogikę oraz studia jednolite magisterskie: kierunek lekarski, psychologię, pedagogikę przedszkolną i wczesnoszkolną oraz pedagogikę specjalną, gdzie obowiązują zasady kwalifikacji takie jak dla studiów stacjonarnych I stopnia i jednolitych magisterskich. Na studia II stopnia zasady rekrutacji określone są w przewodniku rekrutacji na studia II stopnia dostępnym na stronie: www.uksw.edu.pl/kandydaci

Szczegółowe zasady obliczania wyniku rekrutacyjnego można znaleźć na naszej stronie: www.uksw.edu.pl/kandydaci

PRZEDMIOTY DODATKOWE NA MATURZE (STUDIA STACJONARNE I STOPNIA ORAZ JEDNOLITE STUDIA MAGISTERSKIE)

WYDZIAŁ BIOLOGII I NAUK O ŚRODOWISKU

www.wbns.uksw.edu.pl

- **biologia**
- **inżynieria środowiska**

– przedmiot do wyboru: matematyka, chemia, fizyka/fizyka i astronomia, biologia, geografia, informatyka, WOS.

WYDZIAŁ FILOZOFII CHRZEŚCIJAŃSKIEJ

www.wfch.uksw.edu.pl

- **filozofia**
- **ochrona środowiska**
- **psychologia** (jednolite magisterskie)
- **kognitywistyka**

– przedmiot do wyboru:

- **filozofia:** filozofia, WOS, geografia, biologia, matematyka, fizyka/fizyka i astronomia, historia, język łaciński i kultura antyczna, chemia.
- **ochrona środowiska:** biologia, filozofia, matematyka, fizyka/fizyka i astronomia, historia, WOS, geografia, chemia.
- **psychologia:** biologia, matematyka, fizyka/fizyka i astronomia, historia, chemia, geografia, filozofia, WOS, informatyka.
- **kognitywistyka:** biologia, matematyka, fizyka, historia, geografia, chemia, filozofia, WOS, język łaciński i kultura antyczna.

WYDZIAŁ MATEMATYCZNO-PRZYRODNICZY. SZKOŁA NAUK ŚCISŁYCH

www.wmp.uksw.edu.pl

- **chemia**
- **fizyka**
- **informatyka**
- **matematyka**

– przedmiot do wyboru:

- **chemia:**
 - dla matur z roku 2015 i z kolejnych: język obcy nowożytny, matematyka (poziom podstawowy), przedmiot do wyboru: chemia, fizyka/ fizyka i astronomia, biologia, matematyka (poziom rozszerzony);
 - dla matur z lat 2005 – 2014: język obcy nowożytny, przedmiot do wyboru: matematyka, informatyka, fizyka/ fizyka i astronomia, chemia, biologia.
- **fizyka:**
 - język obcy nowożytny - część pisemna
 - dla matury z 2010 roku i z lat kolejnych: matematyka (część pisemna);
 - dla matur 2005-09: przedmiot do wyboru* (część pisemna) matematyka, informatyka, fizyka/fizyka i astronomia, chemia.
- **informatyka:**
 - dla matury z lat 2005-2009: matematyka, informatyka, fizyka/fizyka i astronomia (poziom podstawowy lub



rozszerzony) oraz przedmiot dodatkowy na poziomie rozszerzonym spośród: matematyka, informatyka, fizyka/fizyka i astronomia;

- dla matury z lat 2010 i wyżej: matematyka, informatyka, fizyka/fizyka i astronomia (na poziomie rozszerzonym).

• **matematyka:** matematyka, informatyka, fizyka/fizyka i astronomia (na poziomie rozszerzonym).

WYDZIAŁ MEDYCZNY. COLLEGIUM MEDICUM

www.wmcm.uksw.edu.pl

• **kierunek lekarski:** obowiązkowo biologia, chemia oraz matematyka lub fizyka.

• **pielęgniarstwo:** matematyka, biologia, chemia, fizyka/fizyka i astronomia, geografia, informatyka.

WYDZIAŁ NAUK HISTORYCZNYCH

www.wnhs.uksw.edu.pl

- archeologia
- archiwistyka i zarządzanie dokumentacją
- historia
- historia sztuki
- ochrona dóbr kultury i środowiska
- zarządzanie dziedzictwem kulturowym

- przedmiot do wyboru:

• **archeologia, archiwistyka i zarządzanie dokumentacją, historia, historia sztuki, zarządzanie dziedzictwem kulturowym:** historia, WOS, historia sztuki, matematyka, język łaciński i kultura antyczna, geografia.

• **ochrona dóbr kultury i środowiska:** historia, WOS, historia sztuki, matematyka, język łaciński i kultura antyczna, geografia, biologia.

WYDZIAŁ NAUK HUMANISTYCZNYCH

www.wnh.uksw.edu.pl

- filologia polska
- filologia klasyczna
- filologia włoska
- kulturoznawstwo
- muzeologia

- przedmiot do wyboru: biologia,

filozofia, geografia, historia, historia sztuki, historia muzyki, język łaciński i kultura antyczna, matematyka, WOS, fizyka/fizyka i astronomia, chemia, informatyka.

WYDZIAŁ NAUK PEDAGOGICZNYCH

www.wnp.uksw.edu.pl

- pedagogika
- pedagogika przedszkolna i wczesnoszkolna
- pedagogika specjalna

- przedmiot do wyboru: historia, WOS, geografia, matematyka, biologia.

WYDZIAŁ PRAWA I ADMINISTRACJI

www.wpia.uksw.edu.pl

- administracja
- człowiek w cyberprzestrzeni
- prawo (jednolite magisterskie)
- stosunki i prawo międzynarodowe

- przedmiot do wyboru: historia, WOS, geografia, matematyka.

WYDZIAŁ PRAWA KANONICZNEGO

www.wpk.uksw.edu.pl

- **prawo kanoniczne** (jednolite magisterskie)
- przedmiot do wyboru:
- **specjalność kanoniczno-cywilna:** historia, WOS, geografia, matematyka;
- **specjalność administracyjno-sądowa:** historia, WOS, geografia, matematyka.

WYDZIAŁ SPOŁECZNO-EKONOMICZNY

www.wse.uksw.edu.pl

- bezpieczeństwo wewnętrzne
- ekonomia
- europeistyka
- politologia

- **praca socjalna**
- **socjologia**
- **zarządzanie publiczne**

- przedmiot do wyboru:

- **ekonomia:** WOS, geografia, fizyka/fizyka i astronomia, historia, informatyka.
- **bezpieczeństwo wewnętrzne:** historia, WOS, geografia, filozofia, historia sztuki, historia muzyki, język łaciński i kultura antyczna, matematyka, informatyka, fizyka/fizyka i astronomia, biologia, chemia.
- **europeistyka:** historia, WOS, geografia
- **politologia:** język obcy nowożytny (inny niż wskazany przez kandydata w warunkach drugim pt. „język obcy nowożytny – część pisemna”), historia, WOS, geografia,

filozofia, język łaciński i kultura antyczna, biologia, chemia, fizyka i astronomia/fizyka, informatyka, historia muzyki, historia sztuki.

• **praca socjalna, socjologia:** historia, WOS, historia sztuki, matematyka, język łaciński i kultura antyczna, geografia.

• **zarządzanie publiczne:** język obcy nowożytny (inny niż wskazany przez kandydata w warunkach drugim pt. „język obcy nowożytny – część pisemna”), historia, WOS, geografia, filozofia, informatyka.

WYDZIAŁ STUDIÓW NAD RODZINĄ

www.wsr.uksw.edu.pl

- **nauki o rodzinie**

- przedmiot do wyboru: biologia, geografia, historia, WOS, matematyka

WYDZIAŁ TEOLOGICZNY

www.teologia.uksw.edu.pl

- chrześcijańska turystyka religijna,
- dziennikarstwo i komunikacja społeczna
- specjalność dziennikarstwo ogólne
- specjalność komunikacja medialno-kulturowa
- teologia

- przedmiot do wyboru: geografia, historia, WOS, matematyka, język łaciński i kultura antyczna, filozofia.



UKSW

Więcej o rekrutacji
www.uksw.edu.pl/kandydaci



UKSW

STUDIA II STOPNIA

CHCESZ ROZWINĄĆ SWOJE UMIJĘTNOŚCI?
PODNIĘĆ KOMPETENCJE CENIONE NA
RYNKU PRACY?

WYBIERZ STUDIA II STOPNIA NA UKSW!

- administracja
- archeologia
- bezpieczeństwo wewnętrzne
- bezpieczeństwo w gospodarce cyfrowej
- biologia
- big data w analizie społecznej
- chemia
- dziennikarstwo i komunikacja społeczna
- elektroniczne zarządzanie dokumentacją
- ekonomia menedżerska
- filologia klasyczna
- filologia Polska
- filologia włoska
- filozofia
- fizyka
- historia
- historia sztuki
- informatyka
- inżynieria środowiska
- kulturoznawstwo
- matematyka
- nauki o rodzinie
- ochrona środowiska
- pedagogika
- politologia
- socjologia
- specjalistyczne studia teologiczne

- stosunki i prawo międzynarodowe
- zarządzanie dziedzictwem kulturowym

STUDIA PODYPLOMOWE

- doradztwo sądowo – administracyjne w kościele katolickim (2-semestralne)
- doradca rodziny (2-semestralne)
- edukacja i rehabilitacja osób z niepełnosprawnością intelektualną z aktywnością artystyczną (3-semestralne)
- edukacja włączająca (3-semestralne)
- edytorstwo (2-semestralne)
- genealogia, teoria i praktyka (2-semestralne)
- formacja biblijna (4-semestralne)
- kierownictwo duchowe (4-semestralne)
- kreatywne pisanie (2-semestralne)
- logopedia ogólna i kliniczna (4-semestralne)
- mariologia (6-semestralne)
- matematyka (3-semestralne)
- przygotowanie pedagogiczne do nauczania przedmiotu lub prowadzenia zajęć (3-semestralne)
- teologia apostołstwa (6-semestralne)
- teologia - Gdynia (4-semestralne)
- teologia - Warszawa (4-semestralne)
- teologia praktyczna - Gdynia (6-semestralne)
- teologia praktyczna - Łomża (6-semestralne)
- teologia praktyczna - Warszawa (6-semestralne)
- tyflopädagogika z rehabilitacją wzroku, orientacją przestrzenną i wsparciem technologicznym (3-semestralne)
- zarządzanie oświatą (2-semestralne)

KURSY :

- kurs dla katechistów parafialnych
- kurs dokształcający dla doktorantów (trzeci cykl studiów prawa kanonicznego)
- kurs studium mariologii

- kurs studium wiedzy biblijnej i teologicznej
- kurs teologiczny (ad lauream)
- posługa władzy przełożonych zakonnych
- priorytetowe zagadnienia życia zakonnego w ujęciu prawa kanonicznego
- specialized course „Formation of Formators”
- sytuacje nieprawidłowe w życiu i posłudze duchownych. Aspekty karno-kanoniczne
- wolontariat w kościelnych jednostkach organizacyjnych

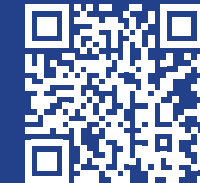
WIĘCEJ O REKRUTACJI NA STRONIE:



STUDIA DOKTORANCKIE

Szkoła Doktorska UKSW prowadzi kształcenie w następujących dyscyplinach:

- archeologia
- filozofia
- historia
- literaturoznawstwo
- nauki biologiczne
- nauki chemiczne
- nauki o komunikacji społecznej i mediach
- nauki o kulturze i religii
- nauki o polityce i administracji
- nauki prawne
- nauki socjologiczne
- nauki teologiczne
- pedagogika
- prawo kanoniczne
- psychologia



DOJAZD DO UNIWERSYTETU KARDYNAŁA STEFANA WYSZYŃSKIEGO W WARSZAWIE



Kampus przy ul. Wóycickiego (Młociny)
Autobus: 114, 181, 303



Kampus przy ul. Dewajtis (Las Bielański)
Autobus: 103, 121, 181
Tramwaj: 6, 17

BIURO REKRUTACJI

ul. Wóycickiego 1/3, bud. 23, pok. 005
tel. +48 22 569 68 32, +48 22 569 68 51,
+48 22 569 96 92, +48 22 569 96 94

SZKOŁA DOKTORSKA:

ul. Dewajtis 5, łącznik, pok. 502
szkoladoktorska@uksw.edu.pl
tel.: 22 380 97 14; 22 380 43 11



www.uksw.edu.pl/kandydaci/
rekrutacja@uksw.edu.pl
admission@uksw.edu.pl



Internetowa Rejestracja Kandydatów:
irk.uksw.edu.pl



@Uniwersytet Kardynała Stefana Wyszyńskiego



@Uniwersytet Kardynała Stefana Wyszyńskiego



@uksw_uniwersytet



@UKSW_Warszawa



@uksw_uniwersytet



@Uniwersytet Kardynała Stefana Wyszyńskiego

www.uksw.edu.pl